



NETZWERK INKLUSION
Landkreis Tirschenreuth

**Netzwerk Inklusion Landkreis
Tirschenreuth**

Kirchplatz 4-5
95666 Mitterteich

Tel: 09633/400325
Fax: 09633/400327

christina.ponader@lh-tir.de
www.inklusion-tirschenreuth.de

Jahresbericht 2016

Netzwerk Inklusion Landkreis Tirschenreuth

in Verständlicher Sprache



NETZWERK INKLUSION Landkreis Tirschenreuth

Netzwerk Inklusion Landkreis Tirschenreuth

Kirchplatz 4-5
95666 Mitterteich

Tel: 09633/400325
Fax: 09633/400327

christina.ponader@lh-tir.de
www.inklusion-tirschenreuth.de

Wir wollen, dass alle Menschen selbstbestimmt, gleichberechtigt und in hohem Maß selbstständig und ohne Hindernisse leben können

- egal, wie alt sie sind
- egal, welches Geschlecht sie haben
- egal, woher sie kommen
- egal, ob mit oder ohne Behinderung.

Das ist Inklusion.

Der Landkreis Tirschenreuth wird inklusiv.

Auch 2016 hat sich das Netzwerk Inklusion eingesetzt für mehr Lebensqualität für alle: Menschen mit körperlichen, geistigen oder Sinnes-Behinderungen, Menschen mit psychischer Erkrankung, Geflüchtete und Migranten, SeniorInnen und Familien, auf dem Dorf oder in der Stadt lebende Menschen.

Seit dem Projektstart im August 2015 hat sich viel getan: Viele interessieren sich für Inklusion und Barrierefreiheit.

Barrierefreiheit bedeutet:

Barrierefreiheit in Häusern, auf Wegen, im Verkehr bedeutet

- Auffindbarkeit (etwas finden können)
- Zugänglichkeit (etwas betreten können / an einen Ort kommen können)
- Nutzbarkeit (etwas benutzen / bedienen können)

Barrierefreiheit in den Köpfen heißt Vorurteile abbauen und offen auf andere zugehen.

Barrierefreiheit in der Sprache heißt leicht verständliche Texte und Sprache für alle.

Landrat Lippert und einige Bürgermeister haben sich öffentlich für Inklusion ausgesprochen.

Außerdem haben sie etwas im Landkreis und ihrer Stadt für Barrierefreiheit und Inklusion getan:

Zum Beispiel

Umbau von Gebäuden,

Umbau von Wegen und Straßen,

eine Ausstellung im Landratsamt, in der Sparkasse und im Museumsquartier,

neue Außenarbeitsplätze.



NETZWERK INKLUSION Landkreis Tirschenreuth

Netzwerk Inklusion Landkreis Tirschenreuth

Kirchplatz 4-5
95666 Mitterteich

Tel: 09633/400325
Fax: 09633/400327

christina.ponader@lh-tir.de
www.inklusion-tirschenreuth.de

Momentan sind 18 Netzwerkpartner dabei.

Das sind Vereine oder Einrichtungen aus den Bereichen Arbeit, Bildung oder Freizeit.

Sie haben sich jeder etwas Eigenes vorgenommen, wie sie mehr Leute teilhaben lassen wollen.

Teilhaben heißt: dabei sein, mitmachen, mitten drin sein.

- Sie wollen
mehr Arbeitsmöglichkeiten für Menschen mit Behinderung schaffen,
möglichst alle Kinder, Jugendliche und Erwachsene zu ihren Angeboten einladen,
mehr Leute über Inklusion informieren,
etwas für Barrierefreiheit tun,
ihren eigenen Verein / ihre eigene Einrichtung fit machen für Inklusion,
verständliche Sprache lernen,
oder Menschen, die ausgeschlossen sind, eine Stimme auch in der Öffentlichkeit und der Politik geben.

Auch alle anderen Leute konnten viel über Inklusion erfahren,
durch die Veranstaltungen der Netzwerkpartner,
durch die Veranstaltungen des Netzwerks Inklusion, zu denen alle eingeladen waren,
durch Workshops oder Weiterbildungen,
durch Vorträge,
durch Zeitungsberichte, Radio oder OTV.

Die Veranstaltungen waren entweder Großveranstaltungen, d.h. offen für alle und viele wichtige Personen waren eingeladen,
oder offene Angebote, d.h. jeder konnte kommen,
oder gezielte Kooperationen, d.h. zwei Partner haben bewusst etwas gemeinsam veranstaltet.

Die Projektleitung hat 2016 viele Fortbildungen und Workshops angeboten, auch in Schulen. So konnten viele Menschen dazulernen, was Inklusion bedeutet. Sie war auch in anderen Landkreisen und Ländern unterwegs.

Im Bereich Arbeit tut sich etwas: hier arbeiten jetzt mehr Leute zusammen für Inklusion. Und es gab viele Aktivitäten und Angebote in Kunst, Kultur und Freizeit.

Wichtig ist, dass es Hilfe und Teilhabe vor Ort gibt – dort wo jede/r zuhause ist.

Dazu gibt es viele Ideen:

Dafür wird momentan ein „Inklusiver Freizeitführer“ erstellt. Darin soll stehen, wo man barrierefrei essen, schlafen und seine Freizeit verbringen kann.



NETZWERK INKLUSION Landkreis Tirschenreuth

Netzwerk Inklusion Landkreis Tirschenreuth

Kirchplatz 4-5
95666 Mitterteich

Tel: 09633/400325
Fax: 09633/400327

christina.ponader@lh-tir.de
www.inklusion-tirschenreuth.de

Die Arbeitsgruppe Barrierefreies Bauen und die Behindertenbeauftragten waren auch 2016 oft im Landkreis unterwegs. Sie haben verschiedene Gebäude und Wege dorthin überprüft, ob sie barrierefrei sind. Sie haben die Bürgermeister und Stadträte beraten, was sie noch besser machen können.

Besonders verständliche Sprache wird wichtiger: jeder Ort und jede Stadt muss sich überlegen, wie möglichst alle Menschen in der Gemeinde alles Wichtige verstehen können. Das gilt fürs Rathaus, fürs Internet, für Sitzungen und Veranstaltungen.

Damit der Landkreis Tirschenreuth inklusiver wird, müssen diejenigen, die sich auskennen, sich einmischen. Sie müssen Politikern, Pfarrern, Chefs und Vorsitzenden erklären, wie mehr Menschen teilhaben können. Das können Menschen mit Behinderungen, Geflüchtete, Senioren und Familien selber. Die kennen sich aus, weil sie jeden Tag erleben, welche Schwierigkeiten es geben kann und wie es leichter gehen kann. Oder es machen diejenigen, die sich in ihrem Beruf um Andere kümmern.

Wer sich noch nicht auskennt, darf bei uns gerne etwas (dazu)lernen.

Inklusion funktioniert nicht sofort. Sie entwickelt sich in kleinen Schritten. Wir müssen genau prüfen, was man ändern kann und was man nicht ändern kann. Und das, was man ändern kann, wollen wir gemeinsam ändern.



NETZWERK INKLUSION
Landkreis Tirschenreuth

**Netzwerk Inklusion Landkreis
Tirschenreuth**

Kirchplatz 4-5
95666 Mitterteich

Tel: 09633/400325
Fax: 09633/400327

christina.ponader@lh-tir.de
www.inklusion-tirschenreuth.de

Besondere Veranstaltungen des Netzwerks:



Nach dem Gespräch im Mehrgenerationenhaus unternahmen die Vertreter von Stadt und Lebenshilfe sowie die Mitglieder der Arbeitsgruppe „Inklusion“ mit Regierungspräsident Axel Bartelt (Fünfter von rechts) und Sachgebietsleiter Rudolf Fröschl (rechts) einen Rundgang über den Unteren Markt. Bild: jr

14.01.2016 - Regierungspräsident Bartelt besucht Mitterteich und informiert sich besonders über Barrierefreiheit. Bild: „Der Neue Tag“ vom 18.01.2016



18.01.2016
Aktionstag in der Realschule im
Stiftland in Waldsassen -
die SchülerInnen erleben (nicht
vorhandene) Barrierefreiheit

Anschließend Filmworkshop mit dem
Medienzentrum T1
und Vorstellung der Ergebnisse vor dem
Schulausschuss



NETZWERK INKLUSION
Landkreis Tirschenreuth

**Netzwerk Inklusion Landkreis
Tirschenreuth**

Kirchplatz 4-5
95666 Mitterteich

Tel: 09633/400325
Fax: 09633/400327

christina.ponader@lh-tir.de
www.inklusion-tirschenreuth.de



18.02.2016 -
Eröffnung der
Ausstellung
„Die barrierefreie
Gemeinde“ im
Landratsamt
Tirschenreuth.
Bild: „Der Neue Tag“
vom 25.02.2016

Auf mehreren Stellwänden sind im Foyer des Landratsamtes die Ergebnisse des 2014 durchgeführten Modellvorhabens „Barrierefreie Gemeinde“ zu sehen. Eröffnet wurde die Ausstellung (von links) von Landrat Wolfgang Lipfert, Christina Ponader (Lebenshilfe), Bürgermeister Roland Grillmeier und Walter Brucker (Landratsamt).
Bild: jr



16.04.2016 - Workshop mit Prof. Markowetz zum Thema „Qualität von Inklusion“



NETZWERK INKLUSION
Landkreis Tirschenreuth

**Netzwerk Inklusion Landkreis
Tirschenreuth**

Kirchplatz 4-5
95666 Mitterteich

Tel: 09633/400325
Fax: 09633/400327

christina.ponader@lh-tir.de
www.inklusion-tirschenreuth.de



04.06.2016
Inklusiver ökumenischer
Gottesdienst in Mitterteich
zum Thema „Ein Schiff, das
sich Gemeinde nennt“.
Bild: „Der Neue Tag“ vom
14.06.2016



10.06.2016 –
Schirmherrin Emilia
Müller vom Bayerischen
Staatsministerium
besucht das Netzwerk -
Vorträge und Musik in
der Stadthalle in
Erbdorf



NETZWERK INKLUSION
Landkreis Tirschenreuth

**Netzwerk Inklusion Landkreis
Tirschenreuth**

Kirchplatz 4-5
95666 Mitterteich

Tel: 09633/400325
Fax: 09633/400327

christina.ponader@lh-tir.de
www.inklusion-tirschenreuth.de



16.09.2016 - „Schnellkurs Politik“ – 1. Baustein der „Demokratie-Werkstatt für alle“ im Mehrgenerationenhaus Mitterteich



25.09.2016
Kabarettabend mit Rainer Schmidt
„Däumchen Drehen“ im
Kettelerhaus Tirschenreuth

Bild: Jürgen Lauterbach



NETZWERK INKLUSION
Landkreis Tirschenreuth

**Netzwerk Inklusion Landkreis
Tirschenreuth**

Kirchplatz 4-5
95666 Mitterteich

Tel: 09633/400325
Fax: 09633/400327

christina.ponader@lh-tir.de
www.inklusion-tirschenreuth.de



22.10.2016
Workshop „Barrierefreie Information –
verständliche Texte für alle“
mit Capito aus Graz

mit Blindenübung und Übungen, wie man
verständliche Texte formuliert



Kontakte und Gespräch mit der
Chefredaktion "Der neue Tag"
in Weiden i.d.OPf.
zu "Barrierefrei informieren" in der
lokalen und regionalen Bericht-
erstattung -
Vorstellung, was verständliche
Sprache ist und wie es auch in der
Zeitung gelingen kann



04.11.2016
Vortrag bei den 5. Südtiroler
Inklusionsgesprächen in Nals (Südtirol)
Thema „Inklusive Kommune“



NETZWERK INKLUSION
Landkreis Tirschenreuth

Netzwerk Inklusion Landkreis Tirschenreuth

Kirchplatz 4-5
95666 Mitterteich

Tel: 09633/400325
Fax: 09633/400327

christina.ponader@lh-tir.de
www.inklusion-tirschenreuth.de



25./26.11.2016
Erster Baustein der
Fortbildung / Workshopreihe
„Inklusiv arbeiten in Kultur,
Freizeit, Vereinen“
mit Thomas Fertig in der
Mittelschule Tirschenreuth –
Was ist Inklusion ?

Prüfen ist wichtig!

	Wissenschaftliche Sprache ist kompliziert
	Menschen mit Leseschwierigkeiten für Leicht
	Sie sollen alle Texte prüfen.

Seniorenwegweiser der Seniorenfachstelle des Landkreises wurde überarbeitet – unter dem Aspekt "Barrierefrei informieren"



NETZWERK INKLUSION Landkreis Tirschenreuth

Netzwerk Inklusion Landkreis Tirschenreuth

Kirchplatz 4-5
95666 Mitterteich

Tel: 09633/400325
Fax: 09633/400327

christina.ponader@lh-tir.de
www.inklusion-tirschenreuth.de



Ein Techniker der Wartungsfirma brachte die Ampelanlage auf einen bedienungsfreundlicheren Stand. Mitglieder des Netzwerks Inklusion und Betroffene überprüften an Ort und Stelle die Funktionsweise. Bild: hFz

Einer der vielen Überprüfungen im Landkreis mit der AG Barrierefreies Bauen und Wohnen – hier an der Ampel in Mitterteich

Bild: „Der Neue Tag“ vom 29.10.2016

Weißer Markierungen, Piepen und Klacken

Ein Rätsel sind zunächst vielen Passanten am Boden bei den Ampeln die weißen Markierungen. Sie haben ihre besondere Bedeutung für Personen mit Sehbehinderungen oder „Seh-Restler“. Schon der Kontrast hilft bei der Orientierung und schafft Sicherheit, die Platten folgen einem durchdachten System. Man muss es allerdings kennen. Bei den Ampeln müssen Personen ohne Einschränkungen gar nichts tun.

Die Lichtsignale schalten automatisch. Will ein Seh- oder Gehbehinderter die Besonderheiten der Ampel nutzen, so drückt er den roten Taster. Die Ampeln werden also mit einem Stups „aufgeweckt“. Bei Grün hört man ein Piepen, bei Rot das gleichmäßige Klacken. Die Grünphase wird etwas verlängert, so dass man ein wenig mehr Zeit hat über die Straße zu kommen.



NETZWERK INKLUSION Landkreis Tirschenreuth

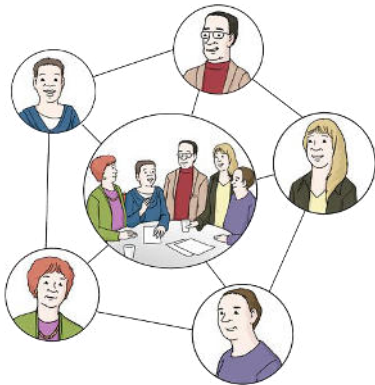
Netzwerk Inklusion Landkreis Tirschenreuth

Kirchplatz 4-5
95666 Mitterteich

Tel: 09633/400325
Fax: 09633/400327

christina.ponader@lh-tir.de
www.inklusion-tirschenreuth.de

Sitzungen / Treffen:



4 Netzwerktreffen mit allen Netzwerkpartnern



4 Treffen der AG Mitwirkung mit 6 freiwilligen Menschen mit Behinderung, die im Netzwerk besonders mitbestimmen dürfen



4 Sitzungen des Inklusionsbeirats mit verschiedensten Personen aus Politik, Wirtschaft, Kirche und Gesellschaft



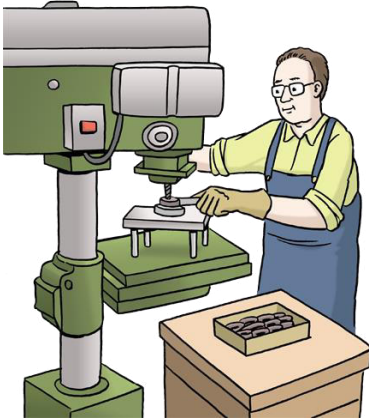
NETZWERK INKLUSION Landkreis Tirschenreuth

Netzwerk Inklusion Landkreis Tirschenreuth

Kirchplatz 4-5
95666 Mitterteich

Tel: 09633/400325
Fax: 09633/400327

christina.ponader@lh-tir.de
www.inklusion-tirschenreuth.de



Neue Gruppe: Runder Tisch Arbeit und Inklusion 2 Sitzungen

mit der Werkstatt für behinderte Menschen (WfbM), Ämtern und Beratungsstellen aus dem Bereich Arbeit (z.B. Agentur für Arbeit, Jobcenter, Integrationsfachdienst, Integrationsamt, Handwerks- und Handelskammer, Wirtschaftsförderung des Landkreises, Behindertenbeauftragte, Schulen und Fachschulen, Wirtschaft inklusiv) und Vertretern von Wirtschaftsverbänden



3 Sitzungen der AG Schule und Bildung mit Kindergärten, Hort, Schule und Tagesstätte



3 Sitzungen der AG Barrierefreies Bauen und Wohnen

Und viele andere Treffen: mit Prof. Markowetz, mit anderen Organisationen und Bildung und Tourismus, dem Bündnis für Familie, Schulen und Vereinen, kirchlichen und sozialen Gruppen.



NETZWERK INKLUSION
Landkreis Tirschenreuth

**Netzwerk Inklusion Landkreis
Tirschenreuth**

Kirchplatz 4-5
95666 Mitterteich

Tel: 09633/400325
Fax: 09633/400327

christina.ponader@lh-tir.de
www.inklusion-tirschenreuth.de

Aktuelle Netzwerkpartner:

- die AG Berufs- und Arbeitswelt
 - die Arbeiterwohlfahrt (AWO) Kreisverband Tirschenreuth e.V.,
 - die Behindertenbeauftragten des Landkreises Tirschenreuth,
 - der Bayerische Landessportverband (BLSV) e.V. Sportkreis Tirschenreuth,
 - das Bayerische Rote Kreuz (BRK) Kreisverband Tirschenreuth,
 - das Evangelische Bildungswerk Weiden (EBW) e.V.,
 - das Familienzentrum „Mittendrin“ Kemnath
 - die Kommunale Wohnberatungsstellung mit dem Netzwerk „Mein Daheim“
 - die Katholische Erwachsenenbildung (KEB) im Landkreis Tirschenreuth e.V.,
 - die Katholische Jugendfürsorge (KJF) der Diözese Regensburg e.V.,
 - der Kreisjugendring (KJR) Tirschenreuth,
 - die Lebenshilfe KV Tirschenreuth e.V.,
 - die Offene Behindertenarbeit / Familienentlastender Dienst (OBA/FeD) Tirschenreuth e.V.,
 - die Seniorenbeauftragten und der Seniorenfachstelle des Landkreises Tirschenreuth
 - die Selbsthilfegruppe (SHG) Behinderte-Nichtbehinderte für den Landkreis Tirschenreuth e.V.,
 - das Staatliche Berufliche Schulzentrum (bsz) Wiesau
 - die Volkshochschule (vhs) des Landkreises Tirschenreuth
 - die Wirtschaftsförderung und Gründerzentrum im Landkreis Tirschenreuth GmbH
- im Jahr 2016 sind 7 neue Netzwerkpartner beigetreten.



NETZWERK INKLUSION Landkreis Tirschenreuth

Netzwerk Inklusion Landkreis Tirschenreuth

Kirchplatz 4-5
95666 Mitterteich

Tel: 09633/400325
Fax: 09633/400327

christina.ponader@lh-tir.de
www.inklusion-tirschenreuth.de

Besondere Veranstaltungen der Netzwerkpartner:

- Besprechung mit der AWO bzgl. einer Broschüre in Verständlicher Sprache für Asylsuchende und Geflüchtete im Landkreis
- 4mal im Jahr Austausch der Behindertenbeauftragten der Städte und Gemeinden
- 4 Behindertenbeauftragte lassen sich zu ehrenamtlichen WohnberaterInnen für Barrierefreiheit ausbilden
- 30.11.2016 Einladung der Agentur für Arbeit ins Aribo Hotel Erbendorf zur „Woche der Behinderten“. Thema Behinderte Menschen in Arbeit.
- Inklusive Sportabzeichenangebote des BLSV
- Inklusionssporttag des BLSV am 09. Juli 2016 in Regensburg mit buntem Sport- und Spielprogramm: Baseball, Badminton, Fit im Rollstuhl, Akrobatik, DFB-Mobil, Handball, Boccia / Stocksport, Orientierungslauf, Kampfsport, Tennis, Leichtathletik und Tischfußball
- Faustball-Wettbewerb des BVS Reha Sport Waldsassen
- Schwerpunkt „Inklusion“ im Programmheft des EBW für März -September 2016
- Programmheft des EBW ab September 2016 mit Schwerpunkt „Asyl und Interkulturelle Arbeit“, weiterhin auch die Rubrik „Inklusion“
- Angebot Inklusionscheck des EBW für alle evangelischen Kirchengemeinden im Dekanat Weiden
- Schulung des Teams des Familienzentrums „Mittendrin“ zum Thema Inklusion / Barrierefreiheit / Verständliche Sprache
- Die Wohnberatungsstelle steht dem Netzwerk mit Beratungen in der Musterwohnung, Informationsmaterial zum barrierefreien Bauen und Wohnen, Hilfen für die Wohnungsanpassung, Checklisten und/oder Produktauswahl gerne zur Seite
- Ausstellung der KEB im Pfarrzentrum Wiesau und Rathaus Wiesau zum Thema "Gott liebt die Fremden. Biblische Herausforderungen"
- Die inklusive Theatergruppe der WG St. Benedikt der KJF findet großen Anklang und wurde 2016 15x gebucht (Auftritte bei Veranstaltungen, in Schulen, Altenheimen etc.)
- Inklusions -Cup der WG St. Benedikt am Sonntag, den 26.06.2016 auf dem Sportgelände des SV Steinmühle mit Fußballturnier, Rollstuhlparcours, Sportparcours, der auch von Rollstuhlfahrern genutzt werden kann. Gemischte Mannschaften aus Betreuten, Eltern und Angehörigen, Betreuern, Mitarbeitern, regionalen Politikern, Netzwerkpartnern, Kindern und Jugendlichen des SV Steinmühle und Vertretern des Trägers KJF.
- 9 Außenarbeitsplätze der KJF Werkstätten Mitterteich im Landkreis Tirschenreuth
- Thema „ausgelagerte Arbeitsplätze“ wird Pflicht-Baustein der beruflichen Bildung in den KJF Werkstätten



NETZWERK INKLUSION
Landkreis Tirschenreuth

**Netzwerk Inklusion Landkreis
Tirschenreuth**

Kirchplatz 4-5
95666 Mitterteich

Tel: 09633/400325
Fax: 09633/400327

christina.ponader@lh-tir.de
www.inklusion-tirschenreuth.de

- Infopunkt Inklusion und Vorträge zum Thema Inklusion am 8.10.2016 auf der Ausbildungsmesse der Wirtschaftsförderung in Kemnath mit dem Integrationsfachdienst und Netzwerk Inklusion
- Ergänzung der Homepage des KJR um Information in Leichter Sprache
- Start der „Demokratie-Werkstatt für alle“ von Netzwerk Inklusion, KJR und vhs
- Plakatwettbewerb des KJR „Wir im Landkreis Tirschenreuth... für Demokratie und Recht! ...für Menschlichkeit und Toleranz! ... für Respekt und Akzeptanz!“
- Inklusiver Tanzworkshop, Inklusiver Graffiti Workshop, Trickfilm Workshop und Reiterferien für Mädchen von OBA und Kommunalen Jugendarbeit
- Inklusiver Kinderferienbetreuung von OBA und dem Bündnis für Familie
- Landtagsfahrt nach München von OBA und Netzwerk Inklusion
- Inklusiver bayerischer Theaterabend von OBA und Burschenverein „Concordia Konnersreuth“
- Angebote von OBA und Familienzentrum Mittendrin ab Advent 2016
- Erster inklusiver Stadtlauf in Tirschenreuth von SHG und TG-Tirschenreuth
- 16.07.2016 inklusives Motorradtreffen mit Gartenfest der SHG, zusätzlich Oldtimerrundfahrten
- Ausstellung "Ganz schön Krank" zum Thema Behinderung im Museumsquartier in Tirschenreuth
- Start einer Erhebung der Seniorenbeauftragten: Barrierefreie Gaststätten im Landkreis Tirschenreuth
- Ausstellung „Einfach menschlich“ zum Thema Sucht im bsz Wiesau
- Zusammenarbeit zwischen WfbM und bsz Wiesau
- Kursangebot „Gebärdensprache“ der vhs
- Fortbildung der vhs für Mitarbeiter des Landratsamtes: „Interkulturelle Kommunikation – Umgang mit Menschen aus verschiedenen Kulturen“
- Viele Integrationskurse der vhs für Geflüchtete